

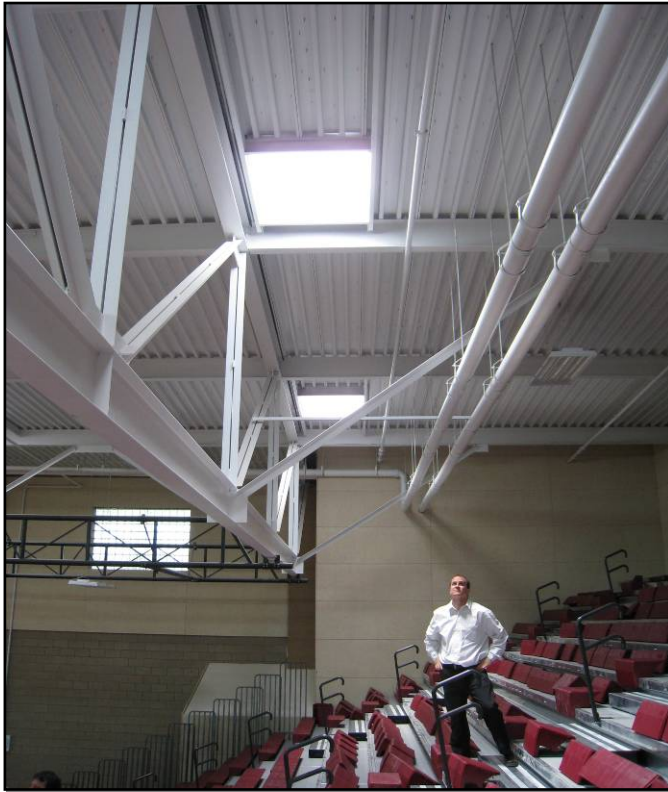
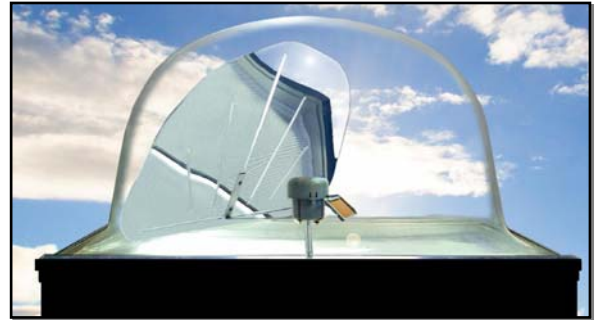
LUXtracker
il veliero della luce

PRODUZIONE LUCERNARI TERMOFORMATI
COPERTURE INDUSTRIALI E CIVILI
EVACUATORI FUMO E CALORE A NORMA UNI EN 12101-2:2004
ZENITALI E A SHED

GALLERIA

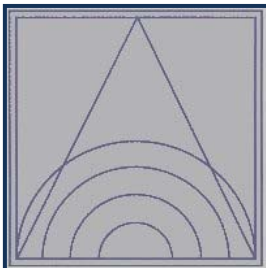
FOTOGRAFICA

NOSTRE INSTALLAZIONI:



Sede legale:
20040 Cornate D'Adda (MI) – Via P. Stucchi, 78
Tel. 039.688.716.1 ; Fax. 039.692.659.5
www.luxservice.it
E-mail: info@luxservice.it

Partita IVA e Codice Fiscale n. 13266300154
Capitale sociale 10.500 Euro
Società a Responsabilità Limitata con Unico Socio
Iscritta al R.E.A. di Milano al n. 1634428



LUX tracker

il veliero della luce

PRODUZIONE LUCERNARI TERMOFORMATI
COPERTURE INDUSTRIALI E CIVILI
EVACUATORI FUMO E CALORE A NORMA UNI EN 12101-2:2004
ZENITALI E A SHED



Sede legale:
20040 Cornate D'Adda (MI) – Via P. Stucchi, 78
Tel. 039.688.716.1 ; Fax. 039.692.659.5
www.luxservice.it
E-mail: info@luxservice.it

Partita IVA e Codice Fiscale n. 13266300154
Capitale sociale 10.500 Euro
Società a Responsabilità Limitata con Unico Socio
Iscritta al R.E.A. di Milano al n. 1634428